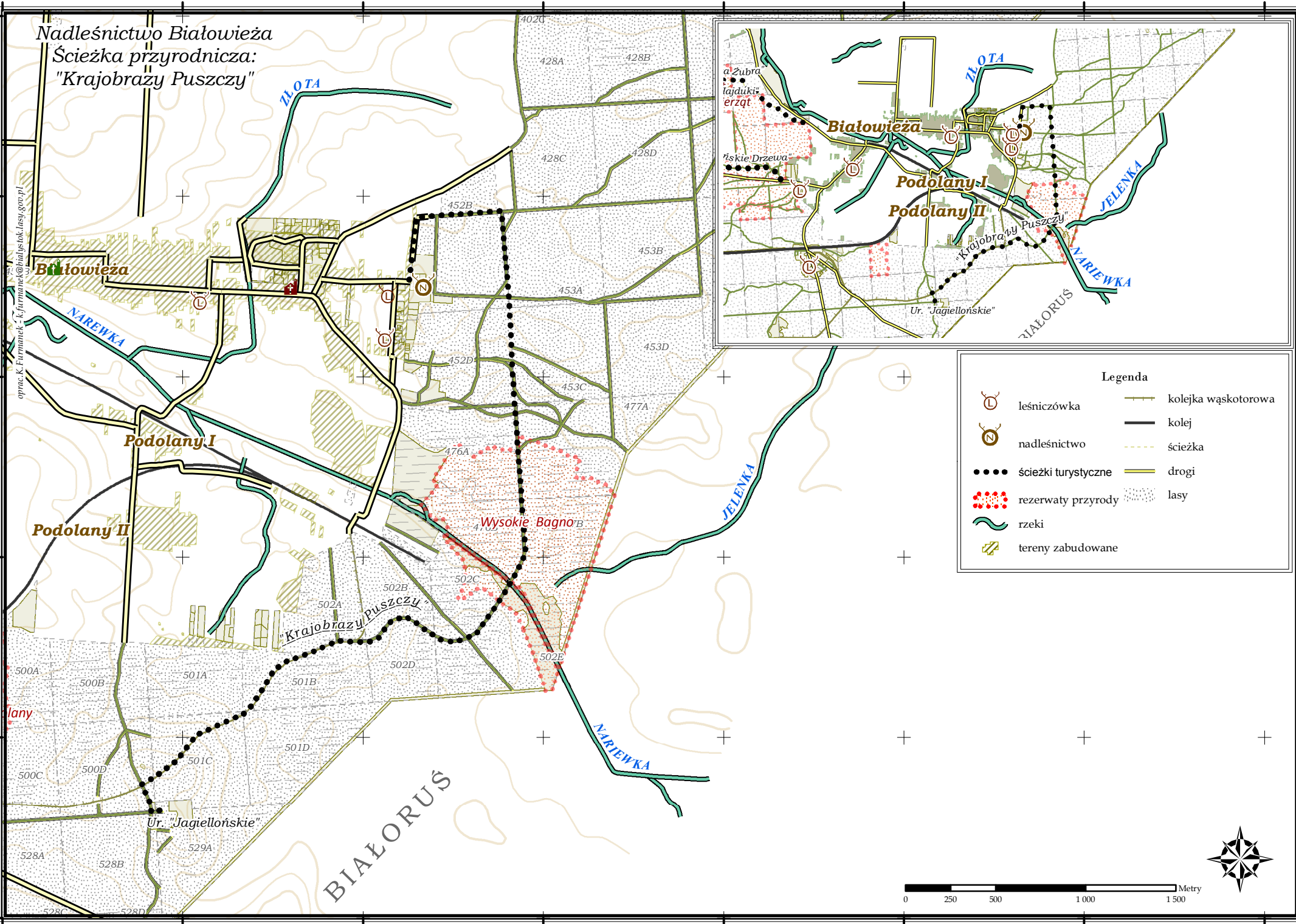


Nadleśnictwo Białowieża
 Ścieżka przyrodnicza:
 "Krajobrazy Puszczy"



oprac. K. Furmanek, k.furmanek@dlalystok.lasy.gov.pl

Legenda

	leśniczówka		kolejka wąskotorowa
	nadleśnictwo		kolej
	ścieżki turystyczne		ścieżka
	rezerwat przyrody		drogi
	rzeki		las
	tereny zabudowane		



BIALORUS