

ZARZĄDZENIE Nr 10 / 20
Nadleśniczego Nadleśnictwa Białowieża
z dnia 31 marca 2020 r.
zmieniające Zarządzenie Nr 50/19 Nadleśniczego Nadleśnictwa Białowieża
z dnia 31 grudnia 2019 r. w sprawie wprowadzenia okresowego
zakazu wstępu do lasu (ZG.715.104.2019)

(Zn. spr.: ZG.715.104.2019)

Na podstawie:

1. art. 35 ust. 1 pkt 2a, art. 26 ust. 3 pkt 1 oraz ust. 4 ustawy o lasach z dnia 28 września 1991 r. (Dz. U. z 2020 r. poz. 6, 148);
2. § 22 ust. 3 i § 23 ust. 2 Statutu Państwowego Gospodarstwa Leśnego Lasy Państwowe, stanowiącego załącznik do rozporządzenia nr 50 Ministra Ochrony Środowiska Zasobów Naturalnych i Leśnictwa z dnia 18 maja 1994 r. w sprawie nadania Statutu Państwowemu Gospodarstwu Leśnemu Lasy Państwowe,

zarządzam co następuje:

§ 1

Wprowadza się zmiany w załączniku nr 1 do Zarządzenia Nr 50/19 Nadleśniczego Nadleśnictwa Białowieża z dnia 31 grudnia 2019 roku w sprawie wprowadzenia okresowego zakazu wstępu do lasu (ZG.715.104.2019), w zakresie podanym w załączniku do niniejszego zarządzenia.

§ 2

Zobowiązuje się leśniczych leśnictw Stoczek, Grudki, Podcerkiew, Teremiski, Nowe i Batorówka do oznakowania obszaru objętego okresowym zakazem wstępu do lasu.

§ 3

Informację o wprowadzeniu zmian okresowego zakazu wstępu do lasów publikuje się na stronie internetowej Biuletynu Informacji Publicznej Nadleśnictwa Białowieża.

§ 4

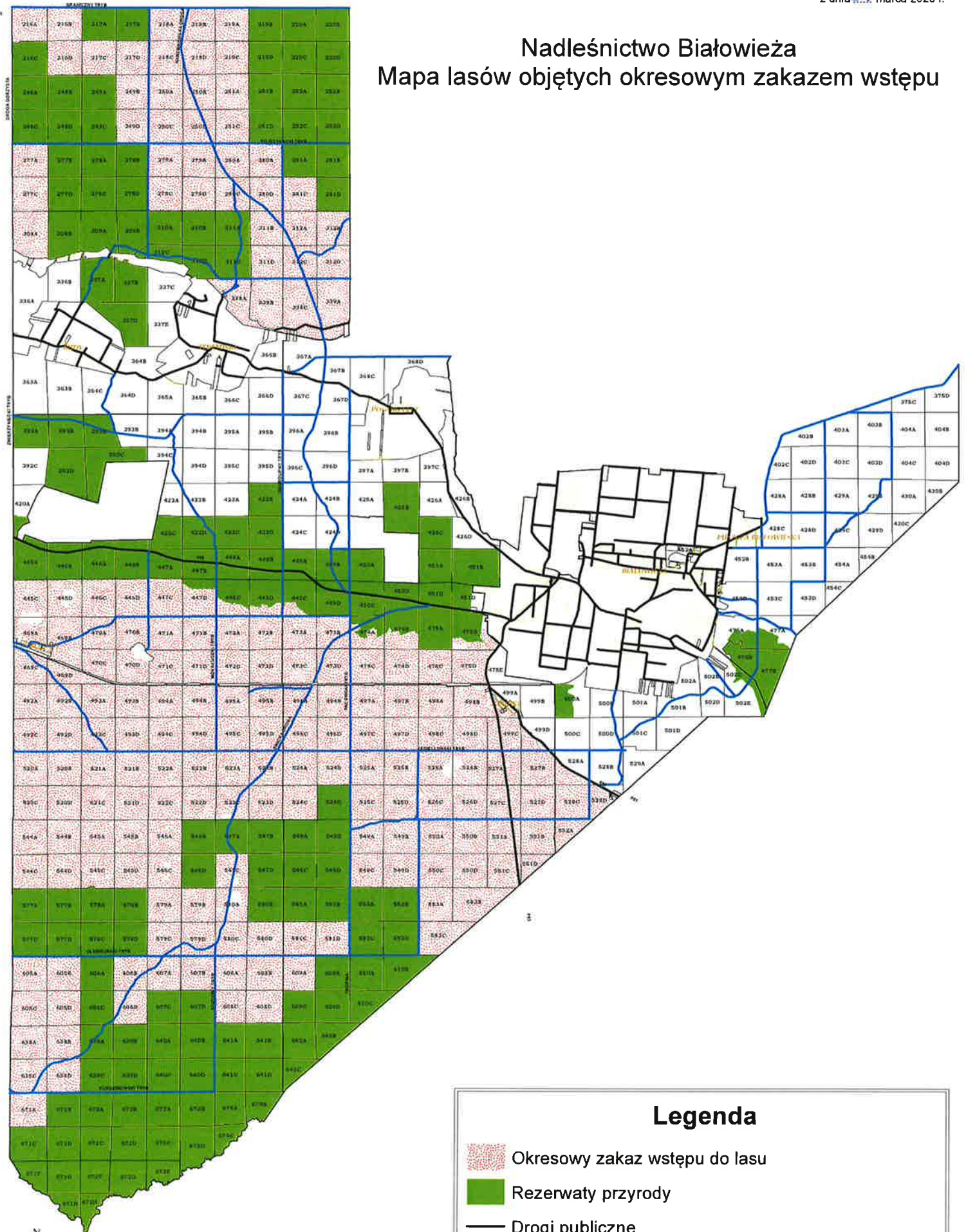
Zarządzenie wchodzi w życie z dniem 1 kwietnia 2020 roku.







NADLEŚNICZY
Nadleśnictwa Białowieża

Darlusz Skirko

Nadleśnictwo Białowieża Mapa lasów objętych okresowym zakazem wstępu



Legenda

-  Okresowy zakaz wstępu do lasu
-  Rezerваты przyrody
-  Drogi publiczne
-  Drogi leśne udostępnione zgodnie z Ustawą o lasach



Opracowali: Marek Gład, Dariusz Nizioł

NADLEŚNICZY
Nadleśnictwa Białowieża

Dariusz Skirko