

ZARZĄDZENIE Nr 50 /19
Nadleśniczego Nadleśnictwa Białowieża
z dnia 31 grudnia 2019 r.
w sprawie wprowadzenia okresowego zakazu wstępu do lasu
(ZG.715.104.2019)

Na podstawie:

1. art. 35 ust. 1 pkt 2a, art. 26 ust. 3 pkt 1 oraz ust. 4 ustawy o lasach z dnia 28 września 1991 r. (tj. Dz. U. z 2018 r. poz. 2129, 2161, z 2019 r. poz. 83, 125, 1815, 2020);
2. § 22 ust. 3 i § 23 ust. 2 Statutu Państwowego Gospodarstwa Leśnego Lasy Państwowe, stanowiącego załącznik do rozporządzenia nr 50 Ministra Ochrony Środowiska Zasobów Naturalnych i Leśnictwa z dnia 18 maja 1994 r. w sprawie nadania Statutu Państwowemu Gospodarstwu Leśnemu Lasy Państwowe,

zarządzam co następuje:

§ 1

Wprowadzam okresowy zakaz wstępu do lasu, w którym wystąpiło zniszczenie albo znaczne uszkodzenie drzewostanów, przejawiające się masowym zamieraniem drzew i drzewostanów na skutek zachodzących procesów powodujących powstanie dużej liczby drzew martwych stanowiących zagrożenie dla zdrowia i życia ludzi oraz ich mienia.

§ 2

Okresowy zakaz wstępu do lasu, określony w § 1 obejmuje obszar nadleśnictwa wskazany na mapie stanowiącej załącznik nr 1 do zarządzenia.

§ 3

Okresowy zakaz wstępu do lasu obowiązuje od 01 stycznia do 31 grudnia 2020 r.

§ 4

1. Lasy objęte okresowym zakazem wstępu, oznacza się przy drogach wjazdowych, tablicami z napisem: "Zakaz wstępu. Zniszczenie albo znaczne uszkodzenie drzewostanów. Termin obowiązywania od 01.01.2020 do 31.12.2020".
2. Stosuje się tablice "Zakaz wstępu" zgodnie ze wzorem oraz zasadami określonymi w rozporządzeniu Ministra Ochrony Środowiska Zasobów Naturalnych i Leśnictwa z dnia 6 stycznia 1998 r. w sprawie określenia wzoru znaku zakazu wstępu do lasu oraz zasad jego umieszczania (Dz.U. 1998 nr 11 poz. 39).

§ 5

Zobowiązuje się leśniczych leśnictw Stoczek, Grudki, Podcerkiew, Teremiski, Nowe i Batorówka do niezwłocznego oznaczenia obszaru objętego okresowym zakazem wstępu do lasu.

§ 6

1. Zarządzenie przekazuje się do wiadomości pocztą elektroniczną jednostkom samorządu terytorialnego - Urzędowi Gminy Białowieża i Starostwu Powiatowemu w Hajnówce oraz Komendzie Powiatowej Policji w Hajnówce, Komendzie Powiatowej Państwowej Straży Pożarnej w Hajnówce, Placówce Straży Granicznej w Białowieży, Białowieskiemu Parkowi Narodowemu, PTTK Oddział im J.J. Karpińskiego w Białowieży.
2. Informację o wprowadzeniu okresowego zakazu wstępu do lasów publikuje się na stronie Biuletynu Informacji Publicznej Nadleśnictwa Białowieża.

§ 7

Z dniem 31 grudnia 2019 r. traci moc zarządzenie nr 14/19 Nadleśniczego Nadleśnictwa Białowieża z dnia 24 kwietnia 2019 r. w sprawie wprowadzenia okresowego zakazu wstępu do lasu w Nadleśnictwie Białowieża (ZG.715.19.2019).

§ 8

Zarządzenie wchodzi w życie z dniem 01 stycznia 2020 r.

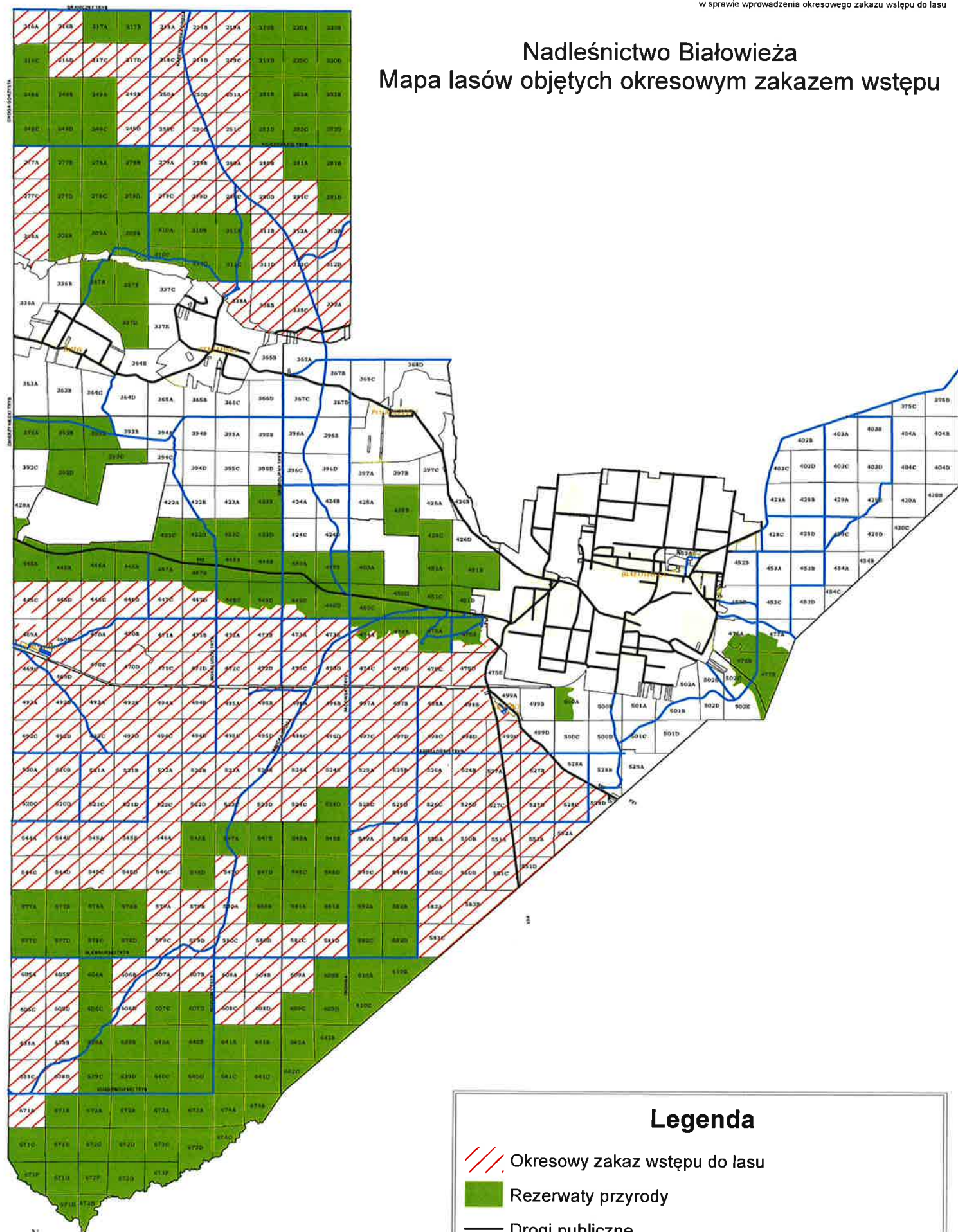
NADLEŚNICZY
Nadleśnictwa Białowieża

Dariusz Skirko







Nadleśnictwo Białowieża

Mapa lasów objętych okresowym zakazem wstępu



Legenda

-  Okresowy zakaz wstępu do lasu
-  Rezerваты przyrody
-  Drogi publiczne
-  Drogi leśne udostępnione zgodnie z Ustawą o lasach



